

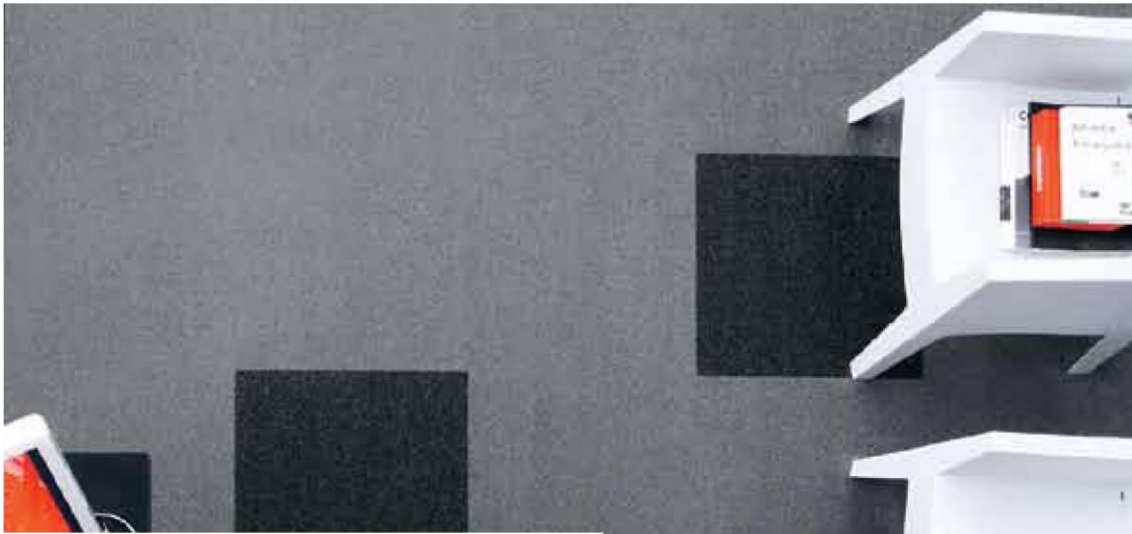
ZENITH

Balsan

Web: fixitdesign.ae

Phone: [+971554722980](tel:+971554722980)

Email: info@fixitdesign.ae



161



755



160



La pose des dalles
en damier est impérative.
*Laying in checkerboard
is mandatory.*



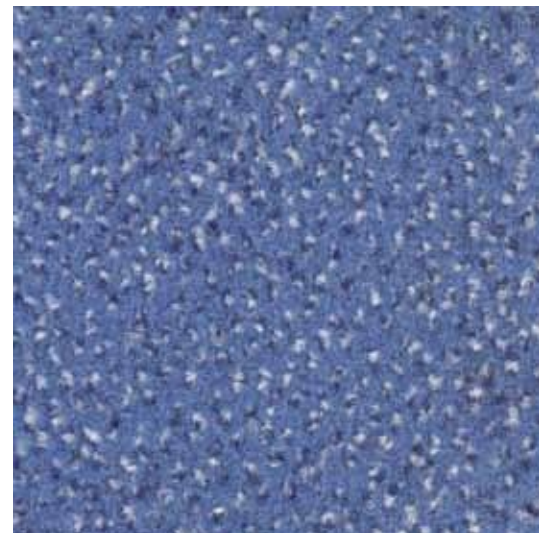
548



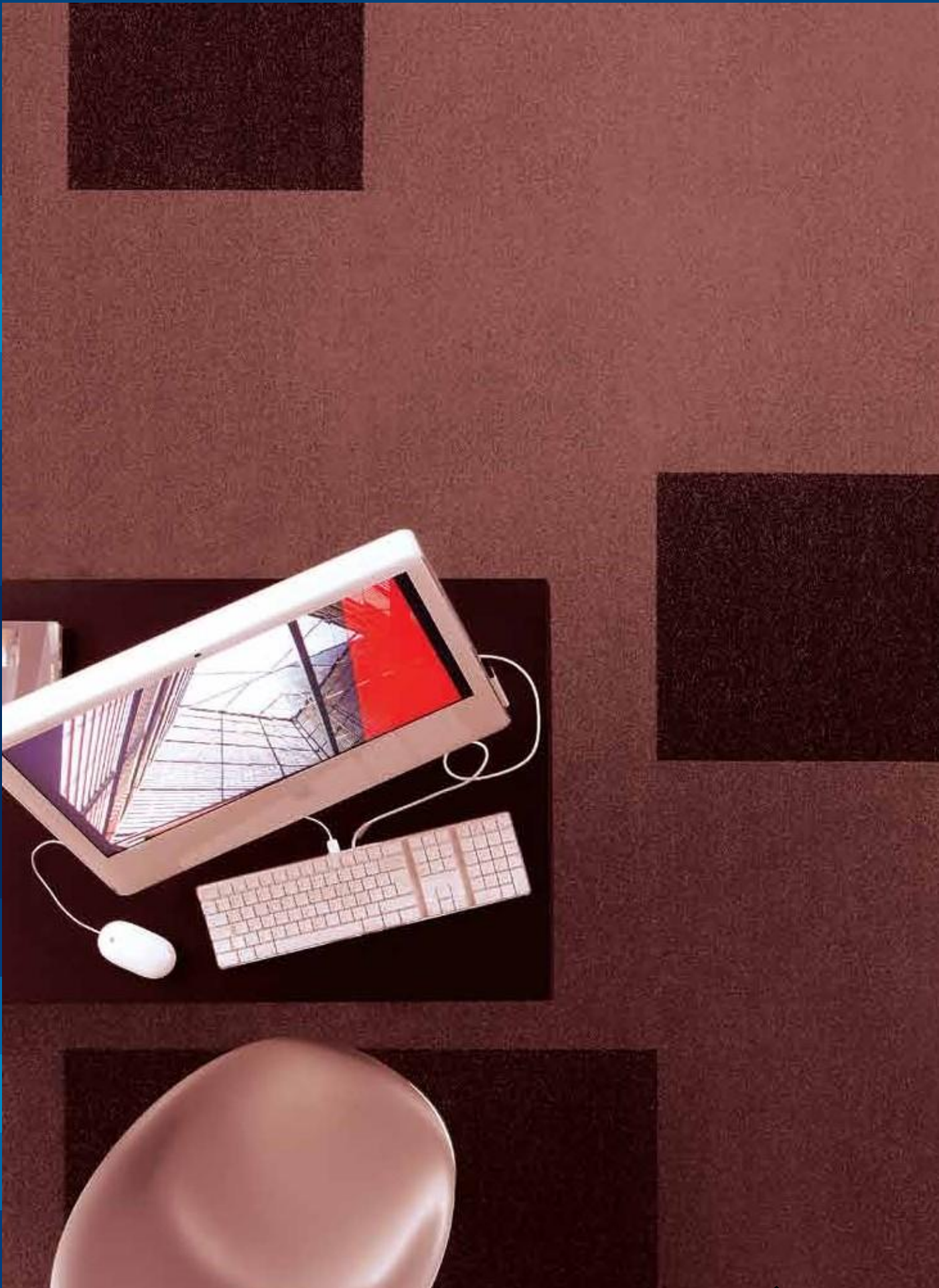
992



930



135



Balsan
BALSAN


فیکست دیزاین
FIXIT DESIGN
CARPET AND CURTAINS TRADING L.L.C

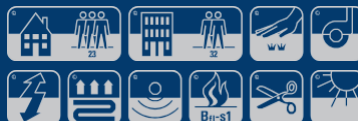


ZENITH

Bfl-s1



50 x 50 cm



NATURE

Moquette tuftée cross-over cut sur dossier synthétique, envers bitume modifié polymère avec nappe de fibre de verre et non tissé synthétique.

CARACTÉRISTIQUES

Velours	100 % polyamide
Velours antistatique	≤2 kv
Poids g/m ²	650
Épaisseur totale (mm) : NF ISO 1765	7,0
Hauteur du velours (mm)	3,4
Jauge	1/10 ⁰ -63
Densité (points/m ²)	248 850
Poids total (g/m ²)	4 160
Stabilité dimensionnelle : NF EN 986	≤0,20%
Solidité des coloris à la lumière : NF EN ISO 105-B02	5-6/8
Solidité des coloris au frottement : NF EN ISO 105-X12	4-5/5
Résistance thermique (m ² C°/W)	<0,17
Isolation aux bruits d'impacts	ΔLw 23dB

PRESENTATION

Dimensions / Nombre de coloris	50 x 50 cm - 7
Nbre de dalles par carton / cartons par palette	20-20

CLASSEMENT

Bfl-s1 - Libre sur support incombustible
Classement européen (NF EN 1307) :
Classe 23/32 LC2 + Chaise à roulettes A
GUT N° 23473

COV

Les émissions de COV de la dalle de moquette ZENITH sont conformes aux exigences du protocole AgBB (2008).

POSE

Sur sol plan, sec, rigide et sain (cf DTU 53-1 Norme NF P62-202) avec très faible émission de COV. Le point de démarrage de la pose est situé vers le centre de la pièce à une distance proportionnelle à plusieurs dalles par rapport à la porte. Pour faciliter l'orientation, des flèches directionnelles sont imprimées au dos de chaque dalle. La pose de dalles de moquette à envers bitume est déconseillée sur les planchers chauffants de type rayonnant. La pose des dalles en damier est impérative.

ENTRETIEN

Entretien courant : aspirateur. Nettoyage périodique : à la poudre à broser et aspirer. (Cf cahier de CSTB N°3428).

DESRIPTIF TYPE

Dans tous les locaux professionnels à usage général, sera posé un revêtement textile en fibre 100% Polyamide antistatique permanent sur sous-couche bitume en DPA de 50x50 cm du type ZENITH. Ce revêtement a le classement de réaction au feu Bfl-s1. Le choix portera sur 7 coloris de la gamme du fabricant.

TRAITEMENT

BALSAN PROTECT

Grâce à son traitement de protection Balsan Protect, votre moquette est protégée de façon optimale, et conserve l'éclat du neuf comme au premier jour. Ce traitement, appliqué en cours de fabrication à l'usine, confère une protection idéale en enrobant les fibres de la moquette d'une enveloppe protectrice invisible et durable, sans modifier ni l'aspect, ni le toucher de la moquette. Nos moquettes Balsan, traitées Balsan Protect sont plus résistantes aux taches et aux salissures et sont ainsi plus faciles à nettoyer.

La société BALSAN se réserve le droit de modifier les caractéristiques de ce produit tout en conservant les mêmes qualités techniques. Il est fortement conseillé d'utiliser les coloris moyens et foncés pour les pièces à grand trafic.

TYPE OF CARPET

Tufted carpet in tiles, cross-over cut, bitumen + fiber-glass + synthetic non woven canvas.

TECHNICAL DETAILS

Pile material	100 % Polyamid
Antistatic material	≤2 kv
Pile weight (g/m ²)	650
Total thickness (mm): NF ISO 1765	7,0
Pile height (mm)	3,4
Gauge	1/10 ⁰ -63
Tufts (points/m ²)	248 850
Total weight (g/m ²)	4 160
Dimensional stability : NF EN 986	≤0,20%
Colour fastness to light: NF EN ISO 105-B02	5-6/8
Colour fastness to rubbing: NF EN ISO 105-X12	4-5/5
Thermal resistance (m ² C°/W)	<0,17
Impact sound insulation	ΔLw 23dB

PRESENTATION

Width / Colours	50 x 50 cm - 7
Number of tiles per box/ boxes per pallet	20-20

GRADING

Bfl-s1 - Free on noncombustible substrate
European classification (NF EN 1307) :
Class 23/32 LC2 + Chair on casters A
GUT N° 23473

VOC

The VOC emissions of the ZENITH carpet tile comply with the requirements of the AgBB protocol (2008).

LAYING

On a flat, dry rigid and sound surface (see DTU 53-1 Standard NF P 62-202) with special tackifier with very low VOC emissions. The point where laying should commence is in the middle of the room at a distance of several tiles from the door. Directional arrows are printed on the back of each tile for easy orientation. Laying of bitumen-backed carpet tiles is not recommended on heated raised floors. Laying in checkerboard is mandatory.

CLEANING

Regular care: vacuum brush cleaning. Occasional cleaning: with brushing powder and vacuum. (See CSTB guide no.3428).

TYPE DESCRIPTION

Textile flooring in 100% Polyamid fibre with long-lasting antistatic treatment will be laid in all professional rooms for general usage over a bitumen underlayer of ZENITH type 50x50 cm removable weighted tiles. This flooring has a Bfl-s1 rating for fire performance. Colour can be chosen from the manufacturer's range of 7 colours.

TREATMENT

BALSAN PROTECT

Balsan Protect protective treatment provides your carpet with optimum protection and keeps it looking good as new. This treatment, applied in the factory at the manufacturing stage, offers ideal protection by coating the carpet fibres with an invisible, long-lasting protective layer, without changing the appearance or feel of the carpet. Balsan carpets treated with Balsan Protect are more resistant to dirt and stains, making them easier to clean.

The BALSAN Company reserves the right to modify the characteristics of this product while keeping the same technical properties. We strongly recommend the use of darker colours for heavy traffic areas.



Balsan Moquette
Corbilly D14
F-36330 ARTHON

Tél. : +33 254 29 16 00
Fax : +33 254 36 79 08
balsan.moquette@balsan.com
www.balsan.com

Adresse postale : Balsan Moquette - BP 50 - F-36330 LE POINÇONNET