



PODIUM

Balsan
BALSAN
Surfaces textiles

Web: fixitdesign.ae

Phone: [+971554722980](tel:+971554722980)

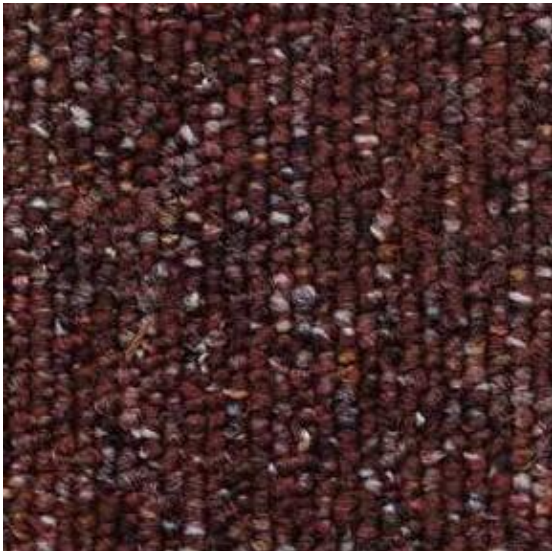
Email: info@fixitdesign.ae



▲ 630

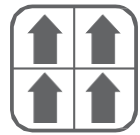
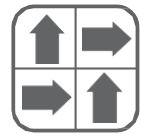


▲ 330



▲ 760

50 x 50 cm



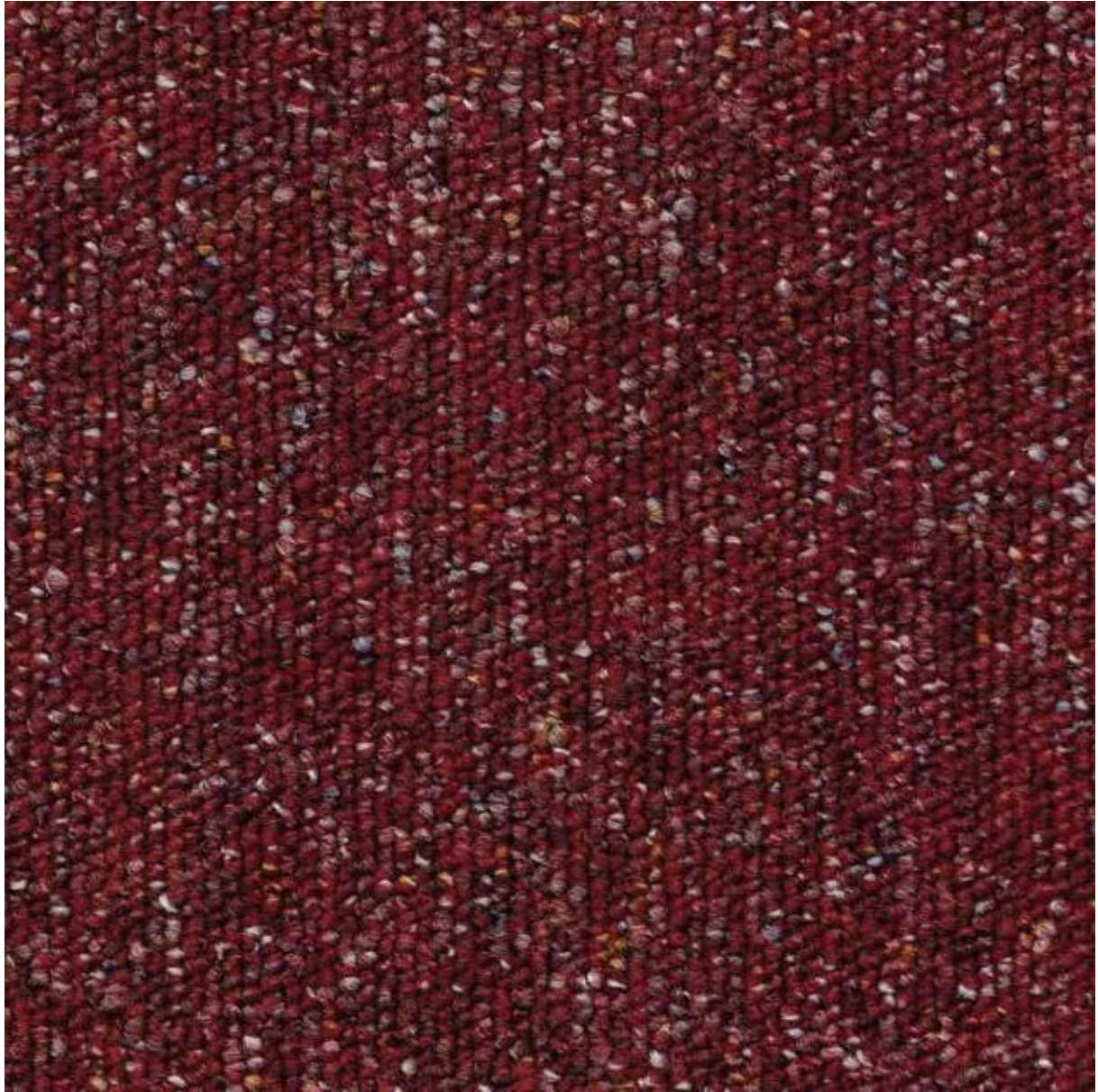
▲ 960



▲ 930



▲ 990



▲ 590



▲ 190

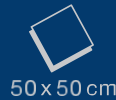


▲ 130



Balsan
BALSAN


فیکست دیزاین
FIXIT DESIGN
CARPET AND CURTAINS TRADING L.L.C



50 x 50 cm



NATURE

Moquette tuftée en dalles à velours bouclé, sur envers bitume modifié polymère avec nappe de fibre de verre et non tissé synthétique.

CARACTÉRISTIQUES

Velours	100 % polyamide teint masse
Velours antistatique	≤2 kv
Poids de velours (g/m ²)	650
Épaisseur totale (mm) : NF ISO 1765	6,0
Hauteur du velours (mm)	2,6
Jauge - Serrage (points) : NF ISO 1763	1/10 ⁰ -42
Densité (points/m ²)	165 900
Poids total (g/m ²)	4 135
Stabilité dimensionnelle : NF EN 986	≤0,20%
Solidité des coloris à la lumière : NF EN ISO 105-B02	>7/8
Solidité des coloris au frottement : NF EN ISO 105-X12	5
Résistance thermique (m ² C°/W)	<0,17
Isolation aux bruits d'impacts	ΔLw 23dB

PRESENTATION

Dimensions / Nombre de coloris	50 x 50 cm - 9
Nbre de dalles par carton / cartons par palette	20-20

CLASSEMENT

Bfl-s1 - Libre sur support incombustible
Classement européen (NF EN 1307) :
Classe 33 LC1 + Chaise à roulettes A
GUT N° 23439

COV

Les émissions de COV de la dalle de moquette PODIUM sont conformes aux exigences du protocole AgBB (2008).

HQE

La haute qualité environnementale dans le secteur de la construction consiste à maîtriser l'impact des bâtiments sur l'environnement extérieur et à créer un environnement intérieur sain et confortable. Ce produit répond parfaitement à 8 des 14 cibles de la démarche HQE. Des FDES (Fiches de données environnementales et sanitaires) conformes à la NF P0110 sont également disponibles sur demande.

POSE

Sur sol plan, sec, rigide et sain (cf DTU 53-1 Norme NF P62-202) avec produit de préparation, spécial DPA, avec très faible émission de COV. Le point de démarrage de la pose est situé vers le centre de la pièce à une distance proportionnelle à plusieurs dalles par rapport à la porte. Pour faciliter l'orientation, des flèches directionnelles sont imprimées au dos de chaque dalle. La pose de dalles de moquette à envers bitume est déconseillée sur les planchers chauffants de type rayonnant.

ENTRETIEN

Entretien courant : aspirateur. Nettoyage périodique : à la poudre à broser et aspirer. (Cf cahier de CSTB N°3428).

DESCRIPTIF TYPE

Dans tous les locaux professionnels à usage général, sera posé un revêtement textile en fibre 100% Polyamide antistatique permanent sur sous-couche bitume en DPA de 50x50 cm du type PODIUM. Ce revêtement a le classement de réaction au feu Bfl-s1. Le choix portera sur 9 coloris de la gamme du fabricant.

La société BALSAN se réserve le droit de modifier les caractéristiques de ce produit tout en conservant les mêmes qualités techniques. Il est fortement conseillé d'utiliser les coloris moyens et foncés pour les pièces à grand trafic.

TYPE OF CARPET

Tufted carpet in tiles, loop pile, bitumen + fiberglass + synthetic non woven canvas.

TECHNICAL DETAILS

Pile material	100 % Polyamid solution dyed
Antistatic material	≤2 kv
Pile weight (g/m ²)	650
Total thickness (mm): NF ISO 1765	6,0
Pile height (mm)	2,6
Gauge - Rows (points): NF ISO 1763	1/10 ⁰ -42
Tufts (points/m ²)	165 900
Total weight (g/m ²)	4 135
Dimensional stability : NF EN 986	≤0,20%
Colour fastness to light: NF EN ISO 105-B02	>7/8
Colour fastness to rubbing: NF EN ISO 105-X12	5
Thermal resistance (m ² C°/W)	<0,17
Impact sound insulation	ΔLw 23dB

PRESENTATION

Width / Colours	50 x 50 cm - 9
Number of tiles per box/ boxes per pallet	20-20

GRADING

Bfl-s1 - Free on noncombustible substrate
European classification (NF EN 1307) :
Classe 33 LC1 + Chair on casters A
GUT N° 23439

VOC

The VOC emissions of the PODIUM carpet tile comply with the requirements of the AgBB protocol (2008).

HQE

The environmental quality of buildings consists of controlling the impact of the buildings on the exterior surroundings and of creating a healthy and comfortable environment. This product meets perfectly 8 from the 14 targets of the HQE objective. FDES sheets (with environmental and health & safety data) compliant with the norm NF P0110, are also available on request.

LAYING

On a flat, dry rigid and sound surface (see DTU 53-1 Standard NFP 62-202) with special tackifier with very low VOC emissions. The point where laying should commence is in the middle of the room at a distance of several tiles from the door. Directional arrows are printed on the back of each tile for easy orientation. Laying of bitumen-backed carpet tiles is not recommended on heated raised floors.

CLEANING

Regular care: vacuum brush cleaning. Occasional cleaning: with brushing powder and vacuum. (See CSTB guide no.3428).

TYPE DESCRIPTION

Textile flooring in 100% Polyamid solution dyed fibre with long-lasting antistatic treatment will be laid in all professional rooms for general usage over a bitumen underlayer of PODIUM-type 50x50 cm removable weighted tiles. This flooring has a Bfl-s1 rating for fire performance. Colour can be chosen from the manufacturer's range of 9 colours.

The BALSAN Company reserves the right to modify the characteristics of this product while keeping the same technical properties. We strongly recommend the use of darker colours for heavy traffic areas.