



Infini Design
OMBRA

Balsan

Web: fixitdesign.ae

Phone: [+971554722980](tel:+971554722980)

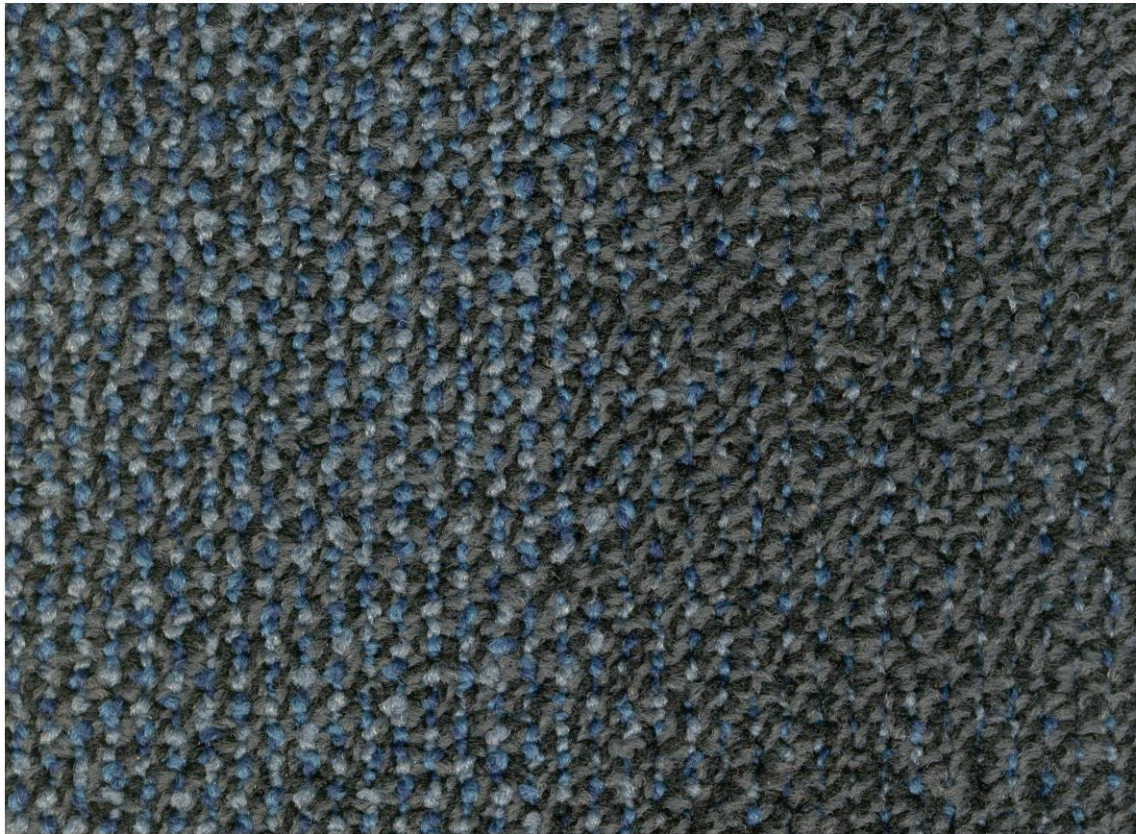
Email: info@fixitdesign.ae

O M B R A

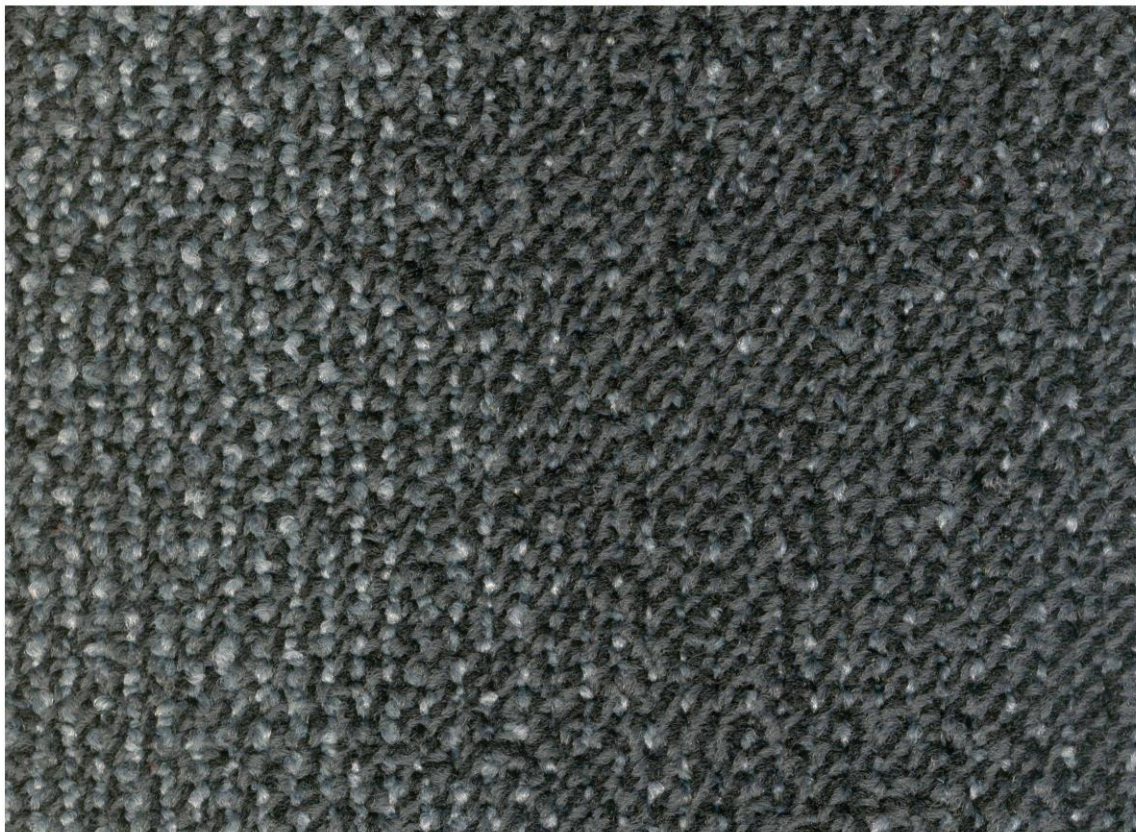
50 x 50 cm



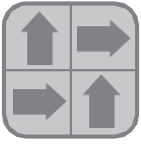
Bfl-s1



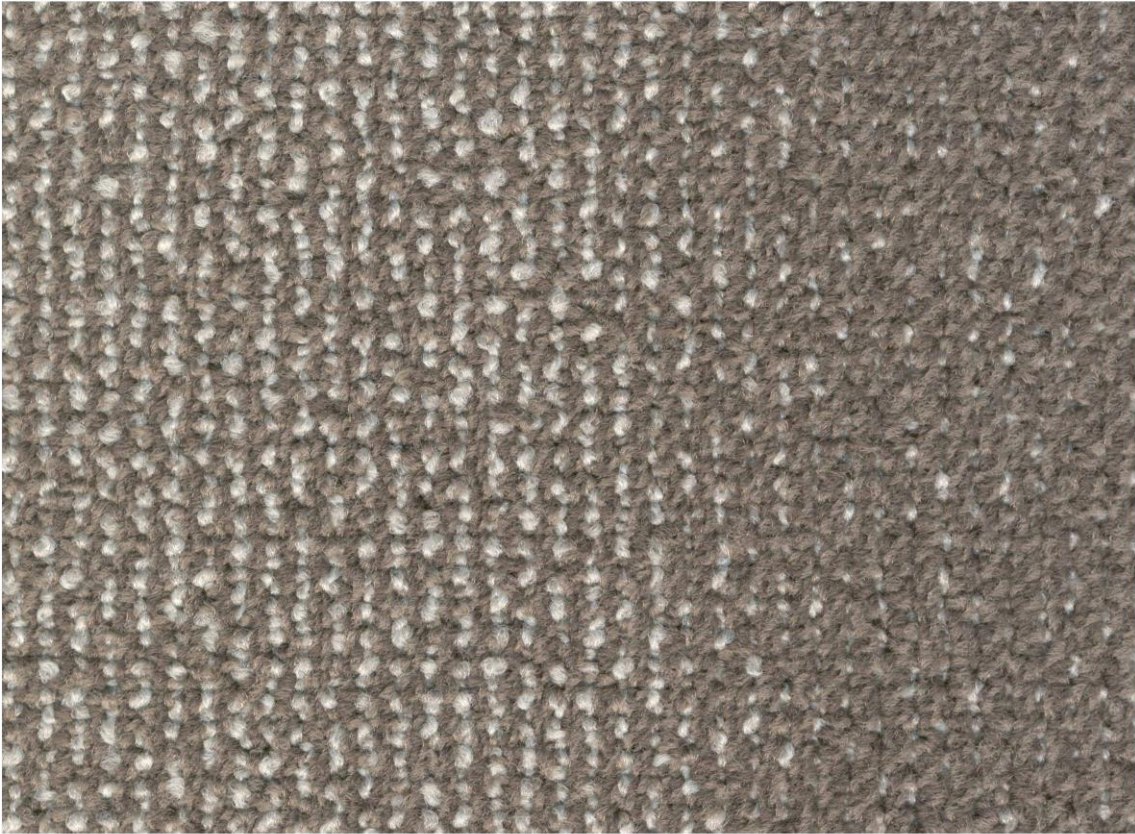
Ombra 160



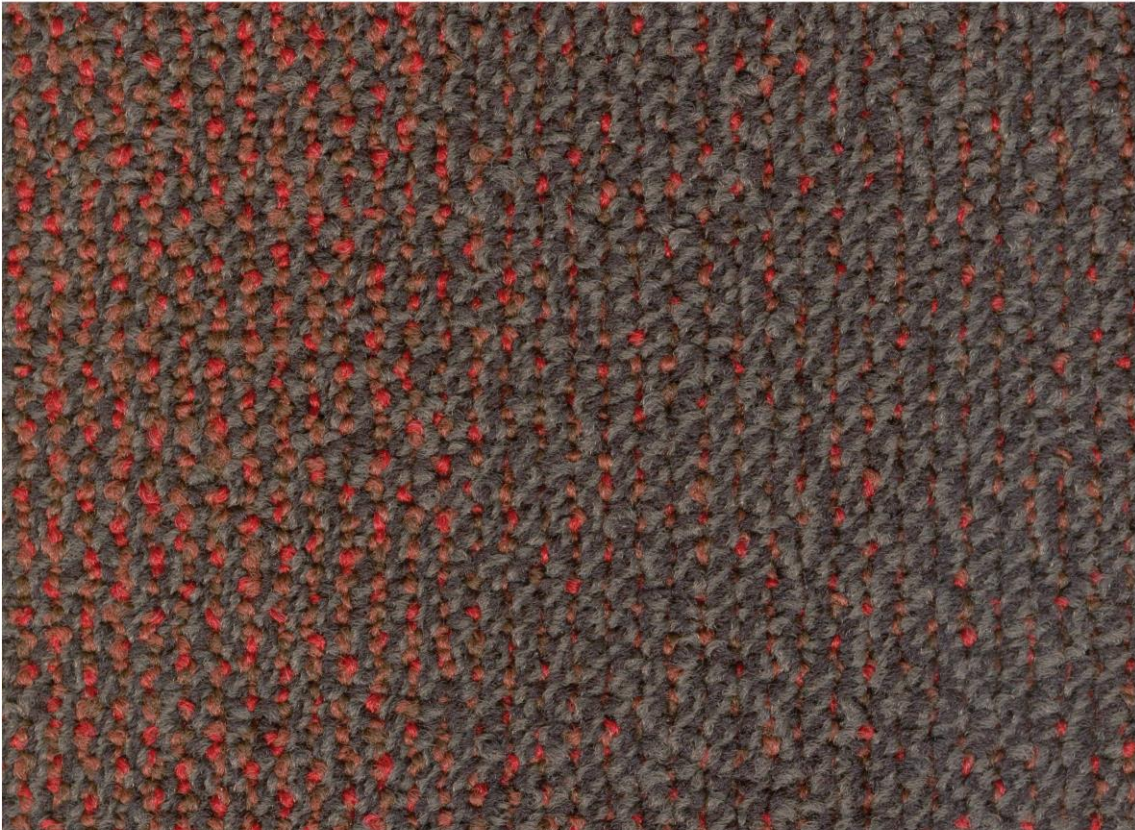
Ombra 960



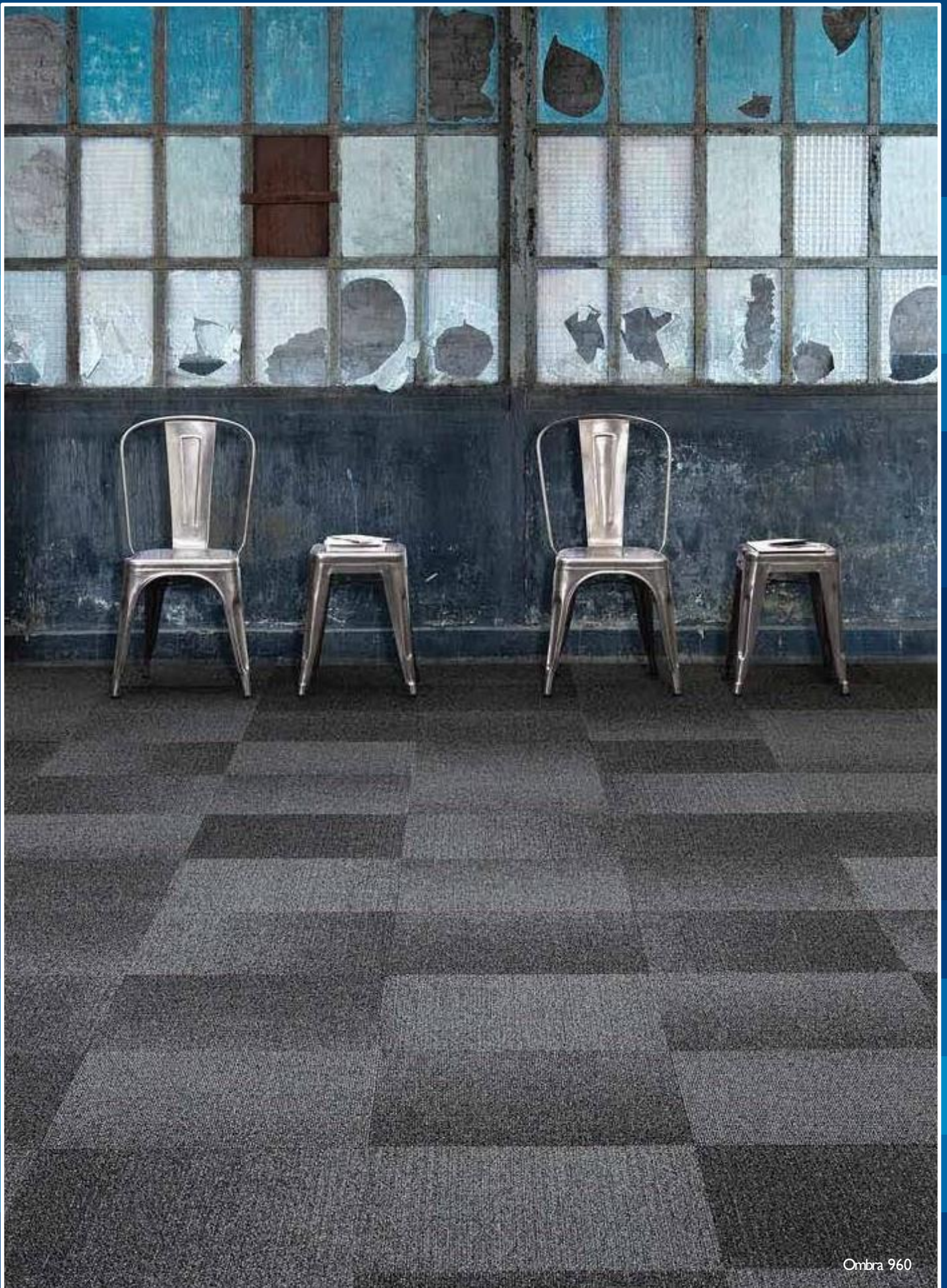
La pose des dalles
en damier est impérative.
*Laying in checkerboard
is mandatory.*



Ombra 620



Ombra 570

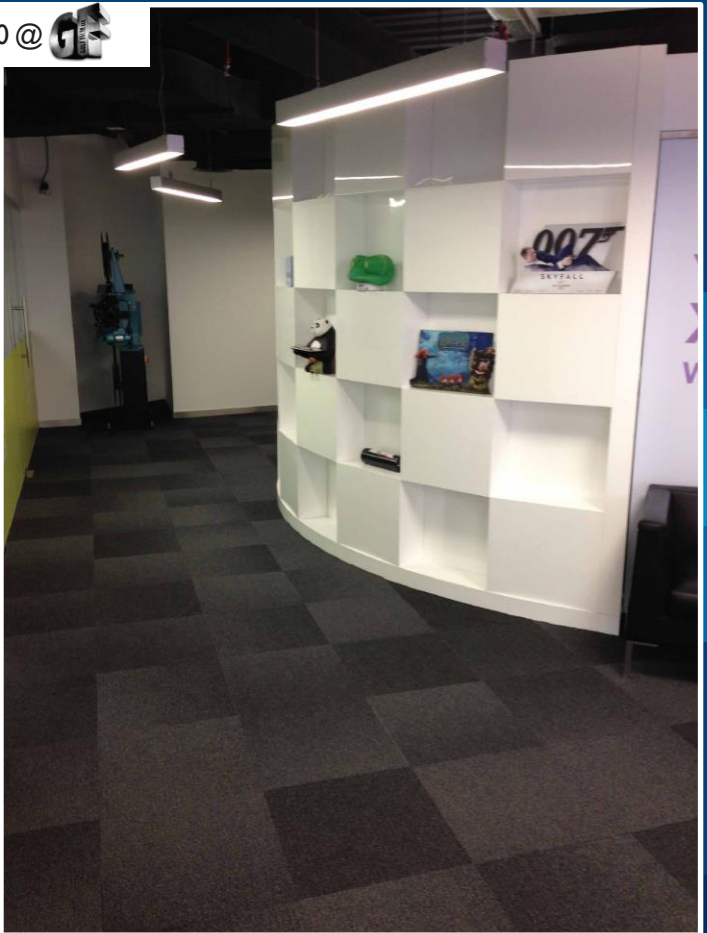
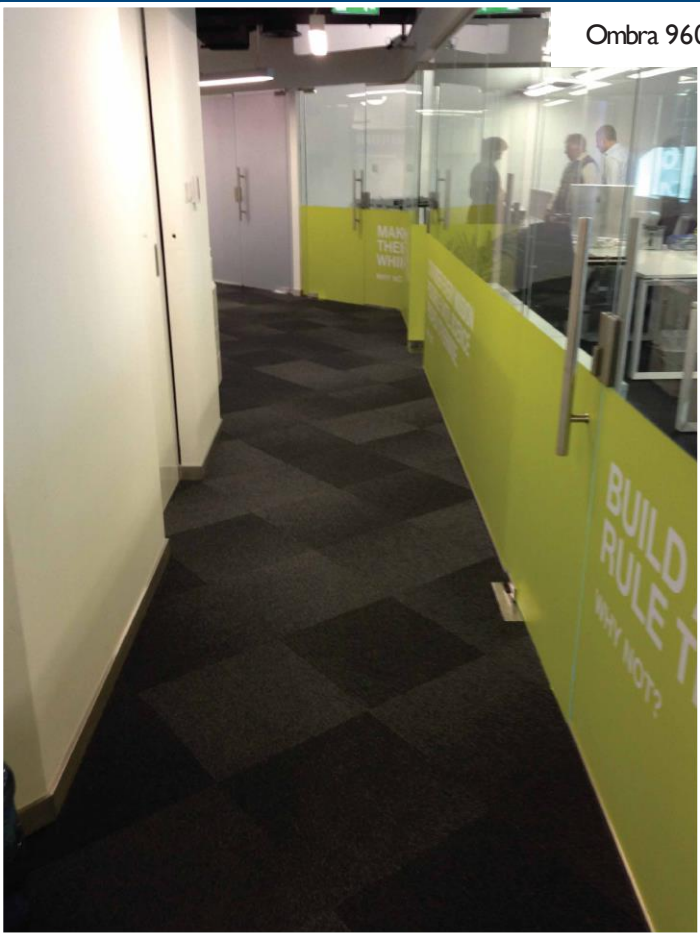


Ombra 960

Balsan
BALSAN


فیکست دیزاین
FIXIT DESIGN
CARPET AND CURTAINS TRADING L.L.C

Ombra 960 @ 



Ombra 960 @  propertyfinder.ae


BALSAN



Infini Design / OMBRA

Bfl-s1



50 x 50 cm



NATURE

Moquette tuftée en dalle à velours Level Cut Loop Cross-over, envers bitume modifié polymère avec nappe de fibre de verre et non tissé synthétique.

CARACTERISTIQUES

Velours	100 % polyamide
Velours antistatique	≤2 kv
Poids des velours (g/m²)	1 050
Épaisseur totale (mm) : NF ISO 1765	8,6
Hauteur du velours (mm)	5,4
Jauge - Serrage (points) : NF ISO 1763	1/10 ⁰ -53
Densité (points/m²)	209 350
Poids total (g/m²)	4 855
Stabilité dimensionnelle : NF EN 986	≤0,20%
Solidité des coloris à la lumière : NF EN ISO 105-B02	5-6/8
Solidité des coloris au frottement : NF EN ISO 105-X12	4-5/5
Résistance thermique (m²C°/W)	<0,17
Isolation aux bruits d'impacts	ΔLw 26 dB
Absorption aux bruits aériens : ISO 11654	αw 0,20
f/Hz	125 250 500 1000 2000 4000
αs	0,02 0,04 0,09 0,24 0,36 0,46

PRESENTATION

Dimensions / Nombre de coloris 50 x 50 cm - 9
Nbre de dalles par carton / cartons par palette 16-24

CLASSEMENT

Bfl-s1 - Libre sur support incombustible
Classement européen (NF EN 1307) : Classe 33 LC3 +
Chaise à roulettes A
GUT N° 24338

COV

Les émissions de COV de la dalle de moquette UPGRADE sont conformes aux exigences du protocole AFSSET (2006) et au protocole AgBB (2008).

HQE

La haute qualité environnementale dans le secteur de la construction consiste à maîtriser l'impact des bâtiments sur l'environnement extérieur et à créer un environnement intérieur sain et confortable. Ce produit répond parfaitement à 8 des 14 cibles de la démarche HQE. Des FDES (Fiches de données environnementales et sanitaires) conformes à la NF P0110 sont également disponibles sur demande.

POSE

Sur sol plan, sec, rigide et sain (cf DTU 53-1 Norme NF P62-202) avec produit de préparation DPA, avec très faible émission de COV. Le point de démarrage de la pose est situé vers le centre de la pièce à une distance proportionnelle à plusieurs dalles par rapport à la porte. Pour faciliter l'orientation, des flèches directionnelles sont imprimées au dos de chaque dalle. La pose de dalles de moquette à envers bitume est déconseillée sur les planchers chauffants de type rayonnant. La pose des dalles en damier est impérative.

ENTRETIEN

Entretien courant : aspirobrosseur. Nettoyage périodique : à la poudre à broser et aspirer. (Cf cahier de CSTB N°3428).

DESRIPTIF TYPE

Dans tous les locaux professionnels à usage général, sera posé un revêtement textile en fibre 100% Polyamide antistatique permanent sur sous-couche bitume en DPA de 50x50 cm du type UPGRADE. Ce revêtement a le classement de réaction au feu Bfl-s1. Le choix portera sur 9 coloris de la gamme du fabricant.

TRAITEMENT

BALSAN PROTECT

Grâce à son traitement de protection Balsan Protect, votre moquette est protégée de façon optimale, et conserve l'éclat du neuf comme au premier jour. Ce traitement, appliqué en cours de fabrication à l'usine, confère une protection idéale en enrobant les fibres de la moquette d'une enveloppe protectrice invisible et durable, sans modifier ni l'aspect, ni le toucher de la moquette. Nos moquettes Balsan, traitées Balsan Protect sont plus résistantes aux taches et aux salissures et sont ainsi plus faciles à nettoyer.

La société BALSAN se réserve le droit de modifier les caractéristiques de ce produit tout en conservant les mêmes qualités techniques. Il est fortement conseillé d'utiliser les coloris moyens et foncés pour les pièces à grand trafic.

TYPE OF CARPET

Tufted carpet in tiles, Level Cut Loop Cross-over, bitumen + fiberglass + synthetic non woven canvas.

TECHNICAL DETAILS

Pile material	100 % polyamid
Antistatic material	≤2 kv
Pile weight (g/m²)	1 050
Total thickness (mm): NF ISO 1765	8,6
Pile height (mm)	5,4
Gauge - Rows (points): NF ISO 1763	1/10 ⁰ -53
Tufts (points/m²)	209 350
Total weight (g/m²)	4 855
Dimensional stability: NF EN 986	≤0,20%
Colour fastness to light: NF EN ISO 105-B02	5-6/8
Colour fastness to rubbing: NF EN ISO 105-X12	4-5/5
Thermal resistance (m²C°/W)	<0,17
Impact sound insulation	ΔLw 26 dB
Sound absorption: ISO 11654	αw 0,20
f/Hz	125 250 500 1000 2000 4000
αs	0,02 0,04 0,09 0,24 0,36 0,46

PRESENTATION

Width / Colours 50 x 50 cm - 9
Number of tiles per box / boxes per pallet 16-24

GRADING

Bfl-s1 - Free on noncombustible substrate
European classification (NF EN 1307): Class 33 LC3 +
Chair on casters A
GUT N° 24338

VOC

The VOC emissions of the UPGRADE carpet tile comply with the requirements of the AFSSET protocol (2006) and AgBB protocol (2008).

HQE

The environmental quality of buildings consists of controlling the impact of the buildings on the exterior surroundings and of creating a healthy and comfortable environment. This product meets perfectly 8 from the 14 targets of the HQE objective. FDES sheets (with environmental and health & safety data) compliant with the norm NF P0110, are also available on request.

LAYING

On a flat, dry rigid and sound surface (see DTU 53-1 Standard NFP 62-202) with special tackifier with very low VOC emissions. The point where laying should commence is in the centre of the room at a distance of several tiles from the door. Directional arrows are printed on the back of each tile for easy orientation. Laying of bitumen-backed carpet tiles is not recommended on heated raised floors. Laying in checkerboard is mandatory.

CLEANING

Regular care: vacuum brush cleaning. Occasional cleaning: with brushing powder and vacuum. (See CSTB guide no.3428).

TYPE DESCRIPTION

Textile flooring in 100% Polyamid solution dyed fibre with long-lasting antistatic treatment will be laid in all professional rooms for general usage over a bitumen underlayer of UPGRADE-type 50x50 cm removable weighted tiles. This flooring has a Bfl-s1 rating for fire performance. Colour can be chosen from the manufacturer's range of 9 colours.

TREATMENT

BALSAN PROTECT

Balsan Protect protective treatment provides your carpet with optimum protection and keeps it looking good as new. This treatment, applied in the factory at the manufacturing stage, offers ideal protection by coating the carpet fibres with an invisible, long-lasting protective layer, without changing the appearance or feel of the carpet. Balsan carpets treated with Balsan Protect are more resistant to dirt and stains, making them easier to clean.

The BALSAN Company reserves the right to modify the characteristics of this product while keeping the same technical properties. We strongly recommend the use of darker colours for heavy traffic areas.



Balsan Moquette Tél. : +33 254 29 16 00
Corbilly D14 Fax : +33 254 36 79 08
F-36330 ARTHON balsan.moquette@balsan.com
www.balsan.com

Adresse postale : Balsan Moquette - BP 50 - F-36330 LE POINÇONNET