

N O M A D E

Balsan

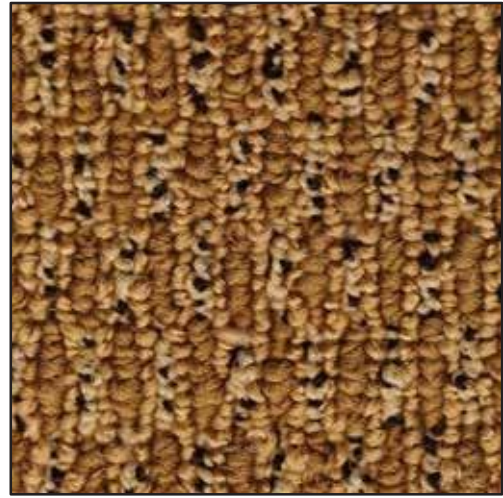
Web: fixitdesign.ae

Phone: [+971554722980](tel:+971554722980)

Email: info@fixitdesign.ae



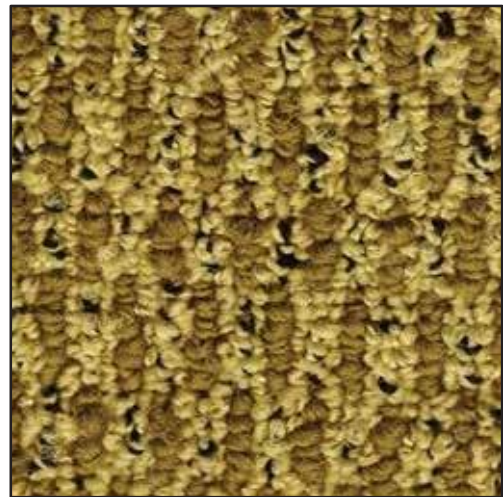
ARGILE 550



SAHARA 330



MADERE 580



SERPENT 230



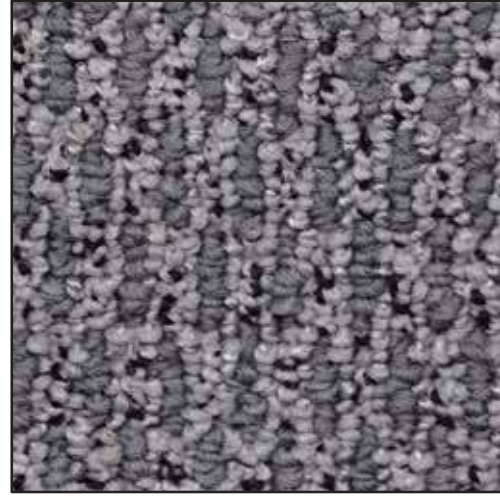
MYRTILLE 880



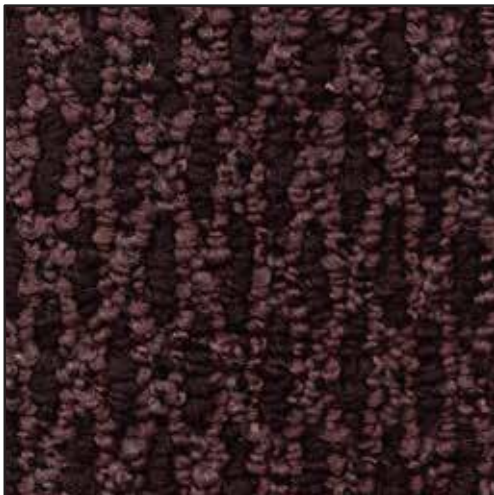
OLIVE 240



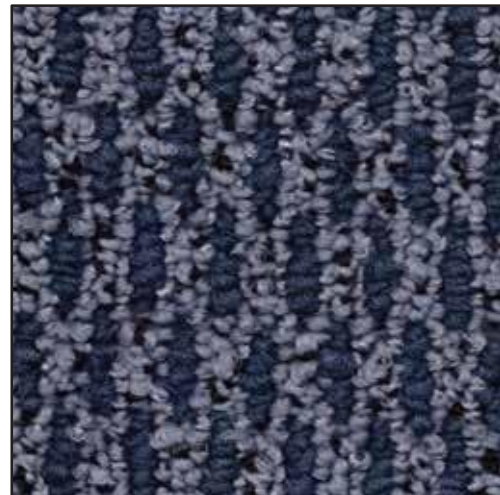
ROC 740



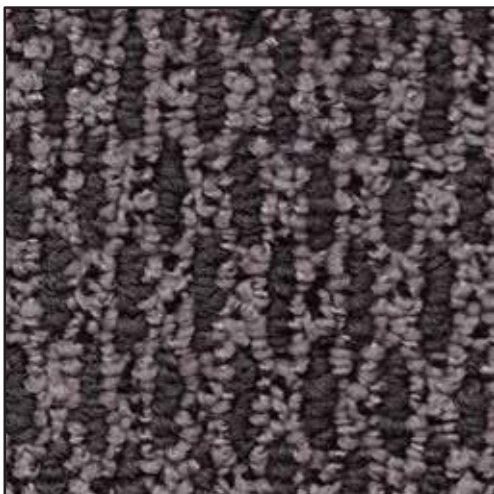
PERLE 930



CHOCOLAT 790



AZUR 150



SILEX 960



INDIGO 190



SERPENT 230

UPEC
CSTB
U3P3E1C0
08/257

DEJ g L
esTjp

protect
www.balsan.com/balsanprotect

silvercare
www.balsan.com/silvercare



Structure Construction Herstellungsverfahren Fabricagemetnode Descripción Struttura Struktura	Moquette à velours bouclé Tufted carpet, loop pile Getufteter Schlinge Velours Getuft tapijt, luspool Moqueta de fibra rizada Moquette bouclé Wykładzina petelkowa	Envers Backing Rückenausstattung Rug Soporte Sottofondo Podklad	Double dossier Action back Textilrücken Textielrug Doble soporte textil Doppio supporto Action back	Largeur à la pièce Width in Roll Lieferbreite in Rolle Rolbreedte Ancho por pieza Larghezza rotolo Szerokosc w rolce	4m
Composition Pile material Polmaterial Poolmaterial Composición Composizione Skład runa	100% Polyamide 100% Polyamid 100% Polyamid 100% Polyamid 100% Poliamida 100% Poliammide 100% Poliamid	Comportement au feu Fire resistance Brennverhalten Brandgedrag Clasificación al fuego Comportamento al fuoco Trudnozapałnosc	Cfl-s1 - collé sur ciment Cfl-s1 - glued on cement Cfl-s1 - geklebt auf Zement Cfl-s1 - verlijmd op cement Cfl-s1 - pegado en cemento Cfl-s1 - incollato su cemento Cfl-s1 - klejone na podłożu betonowym	Largeur à la coupe Width in Cut-length Lieferbreite in Coupon Couponbreedte Ancho por trozo Larghezza taglio Szerokosc w kuponie	4m
Poids de velours Pile weight Poleinsatzgewicht Poolinzetmassa Peso fibra Peso felpa Gramatura	900 g/m ²	Classement Wear Classification Beanspruchung Gebruiksklasse Clasificación Classificazioni Klasyfikacja	U3P3E1C0 Classe 23/32 LC2 PRODIS N° 5B220DFD GUT N° 24067 AgBB N° Z 156 601 591	Nombre de coloris Colours Erhältliche Farben Kleurenaantal Cantidad de colores Numero colori Liczba kolorow	12
Poids total - NF ISO 8543 Total weight Gesamtlgewicht Totaal gewicht Peso total Peso totale Masa całkowita	2340 g/m ²	HQE HQE HQE HQE HQE HQE	Ce produit répond parfaitement à 8 des 14 cibles This product meets perfectly 8 from the 14 targets Dieses Produkt erfüllt 8 von den 14 Zielen Dit product beantwoordt aan 8 van de 14 doelstellingen. Este producto responde perfectamente a 8 de los 14 objetivos Questo prodotto risponde perfettamente a 8 di 14 target Ten produkt odpowiada 8 z 14 kryteriow	Pose / Entretien / Traitement Laying / Cleaning / Treatment Verlegehinweis / Reinigung / Behandlung Plaatsinstructie / Reiniging / Onderhoud Instalación / Mantenimiento / Tratamiento Posa / Manutenzione / Trattamenti Układanie / Utrzymanie w czystosci / Impregnacja	www.balsan.com
Epaisseur totale - NF ISO 1765 Total thickness Gesamtdicke Totale massa Altura total Spessore totale Wysokosc całkowita	7,1 mm	Isolation aux bruits d'impacts - NF EN ISO 140-8 Impact sound insulation Trittschalldämmung Geluidsreductie Aislamiento a los ruidos de impactos Rumore all'impatto Izolacja hałasu uderzeniowego	ΔLw 29 dB		
Hauteur du velours - NF ISO 1766 Pile height Polhöhe Poolhoogte Altura fibra Spessore felpa Wysokosc runa	3,5 mm				
Jauge - Serrage (points) - Densité - NF ISO 1763 Gauge - Rows (points) - Tufts Teilung - Stiche (points) - Noppenzahl Rijen - Deling (points) - Noppenaantal Galga - Densidad (puntos) Scartamento - Serraggio (punti) - Densità felpa Zaciesnienie - rozstaw igiel (punkty) - Gestosc	1/10 45 p 177750 p/m ²				

BALSAN se réserve le droit de modifier les caractéristiques de ce produit tout en conservant les mêmes qualités techniques. Dans le cadre d'une utilisation professionnelle, il est fortement conseillé d'utiliser des coloris moyens et foncés pour les pièces à grand trafic. De légères variations de coloris peuvent être observées entre les différents bains de teinture.

BALSAN reserves the right to modify the characteristics of this product while keeping the same technical properties. In the context of business use, we strongly recommend the use of darker colours for heavy traffic areas. Slight differences in colour may occur between different dye baths.

BALSAN behoudt zich het recht voor de kenmerken van het product te wijzigen, weliswaar met behoud van de technische eigenschappen. Bij project toepassingen, adviseren we sterk het gebruik van donkere kleuren voor zwaar belopen omgevingen. Er kan een lichte variatie in kleur optreden tussen de verschillende kleurbaden.

BALSAN se reserva el derecho a modificar las especificaciones arriba referenciadas. En el contexto de uso industrial o comercial, recomendamos los colores oscuros para las zonas de tráfico intenso. Se pueden observar ligeras variaciones de color entre los distintos baños de tinte.

BALSAN si riserva il diritto di modificare le caratteristiche del prodotto in qualsiasi momento mantenendo la stessa qualità tecnica. Per l'uso di tipo contract si consigliano colori mediangrai per le zone ad alto traffico. Tra i diversi bagni di tintura si possono osservare leggere variazioni di tinta.

Firma BALSAN zastrzega sobie prawo do modyfikacji parametrów produktu przy zachowaniu jego właściwości technicznych. Przy zastosowaniu obiektowym uślnie zalecamy użycie ciemniejszych kolorow do pomieszczen o dużym natężeniu ruchu. Pomiędzy roznymi kąpielami barwiącymi mogą wystąpić drobne różnice w odcieniach.

BALSAN se réserve le droit de modifier les caractéristiques de ce produit tout en conservant les mêmes qualités techniques. Dans le cadre d'une utilisation professionnelle, il est fortement conseillé d'utiliser des coloris moyens et foncés pour les pièces à grand trafic. De légères variations de coloris peuvent être observées entre les différents bains de teinture.

BALSAN reserves the right to modify the characteristics of this product while keeping the same technical properties. In the context of business use, we strongly recommend the use of darker colours for heavy traffic areas. Slight differences in colour may occur between different dye baths.

BALSAN behoudt zich het recht voor de kenmerken van het product te wijzigen, weliswaar met behoud van de technische eigenschappen. Bij project toepassingen, adviseren we sterk het gebruik van donkere kleuren voor zwaar belopen omgevingen. Er kan een lichte variatie in kleur optreden tussen de verschillende kleurbaden.

BALSAN se reserva el derecho a modificar las especificaciones arriba referenciadas. En el contexto de uso industrial o comercial, recomendamos los colores oscuros para las zonas de tráfico intenso. Se pueden observar ligeras variaciones de color entre los distintos baños de tinte.

BALSAN si riserva il diritto di modificare le caratteristiche del prodotto in qualsiasi momento mantenendo la stessa qualità tecnica. Per l'uso di tipo contract si consigliano colori mediangrai per le zone ad alto traffico. Tra i diversi bagni di tintura si possono osservare leggere variazioni di tinta.

Firma BALSAN zastrzega sobie prawo do modyfikacji parametrów produktu przy zachowaniu jego właściwości technicznych. Przy zastosowaniu obiektowym uślnie zalecamy użycie ciemniejszych kolorow do pomieszczen o dużym natężeniu ruchu. Pomiędzy roznymi kąpielami barwiącymi mogą wystąpić drobne różnice w odcieniach.

