



4m

Java



Web: fixitdesign.ae
Phone: [+971554722980](tel:+971554722980)
Email: info@fixitdesign.ae





4m



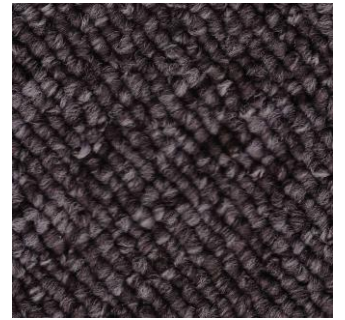
99



30



95



97



44



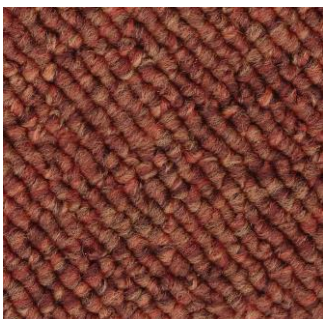
49



39



90



84



80



35



34



11



70



29

La société Associated Weavers se réserve le droit de modifier les caractéristiques de ce produit tout en conservant les mêmes qualités techniques. Il est fortement conseillé d'utiliser les coloris moyens et foncés pour les pièces à grand trafic.

Ce document peut contenir des erreurs typographiques et les couleurs des produits illustrés peuvent différer légèrement des couleurs réelles.

Die Firma Associated Weavers behält sich das Recht vor, die Eigenschaften dieses Artikels zu verändern, indem die technischen Daten die selten bleiben. Wir empfehlen, bei Objekten, Geschäften und Räumen, in denen starker Publikumsverkehr herrscht, dunkle Farben zu verwenden und nicht empfindliche helle Farben.

Für eventuelle typografische Fehler übernehmen wir keine Haftung. Die Farben der abgebildeten Produkte können geringfügig von den tatsächlichen Farben abweichen.

The Associated Weavers Company reserves the right to modify the characteristics of this product while keeping the same technical properties. We strongly recommend the use of darker colours for heavy traffic areas.

This document may contain typographical errors. The product images used are a general guide and, in reality, the colours may deviate slightly due to limitations of the printing process used.



Velours	100 % PP
Dossier	Feutre Comfortex Plus
Poids g/m ²	550
Epaisseur totale en mm	9
Hauteur du velours en mm	6
Jauge	1/4
Densité: points/m ²	52.595
Poids total: g/m ²	1.770
Résistance thermique m ² C°/W	0,120
Isolation Phonique	DL_w= 26 dB
Classement	E_{II}

DOMAINE D'USAGE

Usage d'habitation : normal : Chambre, Séjour, Salle à manger

Folmaterial	100 % PP
Rücken	Vliesrücken Comfortex Plus
Foleneinsatzgewicht g/m ²	550
Gesamtdicke in mm	9
Folhöhe in mm	6
Teilung	1/4
Noppenzahl pro Qm	52.595
Gesamtgewicht: g/m ²	1.770
Wärmedurchlasswiderstand in m ² C°/W	0,120
Trittschalldämmung	DL_w= 26 dB
Einstufung Brennstufe	E_{II}

EINSATZBEREICH

Wohnbereich : mittel : Wohnzimmer, Schlafzimmer, Esszimmer

Pile	100 % PP
Backing	Comfortex Plus Feltbac
Pile weight g/m ²	550
Total thickness in mm	9
Pile height in mm	6
Gauge	1/4
Tufts per som	52.595
Total weight in g/m ²	1.770
Thermal resistance in m ² C°/W	0,120
Sound absorption	DL_w= 26 dB
Grading	E_{II}

PERFORMANCE

Domestic use : general : Living room, Bedroom, Hobbyroom, Dining room