

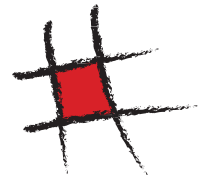
GABARDINE

Balsan

Web: fixitdesign.ae

Phone: [+971554722980](tel:+971554722980)

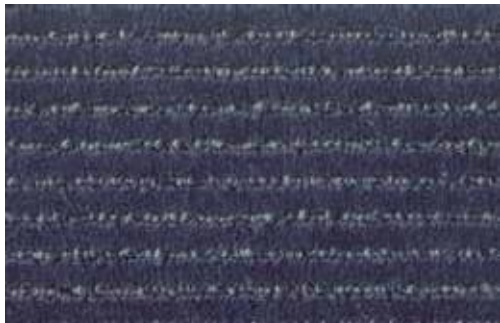
Email: info@fixitdesign.ae



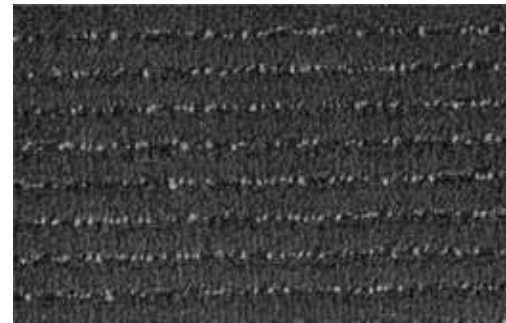
250



140



190



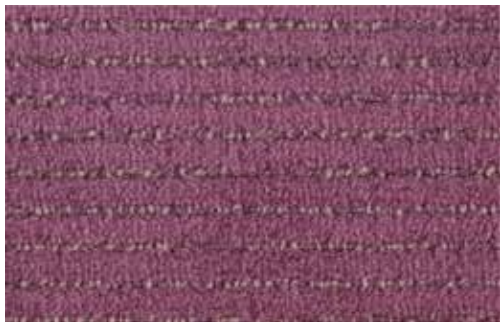
990



460



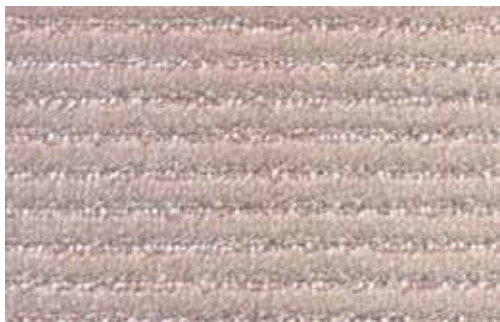
580



880



620

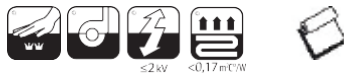
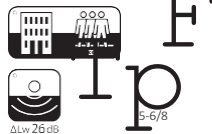


720



780

UPEC
CSTB
U3P3E1C0
12/289



Structure Construction Herstellungsverfahren Fabricagemethode Descripción Struttura Struktura	Moquette à velours Cut and Uncut Tufted carpet, Cut and Uncut pile Getufteter Cut and Uncut Velours Getuft tapijt, gesneden en luspool gecombineerd Moqueta de fibra cortada Cut and Uncut Moquette velluto Cut e Uncut Wykładzina o runie typu Cut & Uncut	Envers Backing Rückenausstattung Rug Soporte Sottofondo Podkład	Double dossier Action back Textilrücken Textielrug Doble soporte textil Doppio supporto Action back	Largueur à la pièce Width in Roll Lieferbreite in Rolle Rolbreedte Ancho por pieza Larghezza rotolo Szerokosc w rolce	
Composition Pile material Polmaterial Poolmateriaal Composición Composizione Skład runa	100% Polyamide 100% Polyamid 100% Polyamid 100% Polyamide 100% Poliamida 100% Poliammide 100% Poliamid	Comportement au feu Fire resistance Brennverhalten Brandgedrag Clasificación al fuego Comportamento al fuoco Trudnozapałnosc	Cfl-s1 - collé sur ciment Cfl-s1 - glued on cement Cfl-s1 - geklebt auf Zement Cfl-s1 - verlijmd op cement Cfl-s1 - pegado en cemento Cfl-s1 - incollato su cemento Cfl-s1 - klejone na podłożu betonowym	Largueur à la coupe Width in Cut-length Lieferbreite in Coupon Couponbreedte Ancho por trozo Larghezza taglio Szerokosc w kuponie	
Poids de velours Pile weight Poleinsatzgewicht Poolinzelmassa Peso fibra Peso felpa Gramatura	930 g/m²	Classement Wear Classification Beanspruchung Gebruiksklasse Clasificación Classificazioni Klasyfikacja	U3P3E1C0 Classe 23/32 LC3 PRODIS N° 3A3CF29C AgBB N° Z-156.601-591	Nombre de coloris Colours Erhältliche Farben Kleurenaantal Cantidad de colores Numero colori Liczba kolorow	18
Poids total - NF ISO 8543 Total weight Gesamtgewicht Totaal gewicht Peso total Peso totale Masa całkowita	2095 g/m²	HQE HQE HQE HQE HQE HQE HQE	Ce produit répond parfaitement à 8 des 14 cibles This product meets perfectly 8 from the 14 targets Dieses Produkt erfüllt 8 von den 14 Zielen Dit product beantwoordt aan 8 van de 14 doelstellingen. Este producto responde perfectamente a 8 de los 14 objetivos Questo prodotto risponde perfettamente a 8 di 14 target Ten produkt odpowiada 8 z 14 kryteriow	Pose / Entretien / Traitement Laying / Cleaning / Treatment Verlegehinweis / Reinigung / Behandlung Plaatsinstructie / Reiniging / Onderhoud Instalación / Mantenimiento / Tratamiento Posa / Manutenzione / Trattamenti Układanie / Utrzymanie w czystosci / Impregnacja	www.balsan.com
Epaisseur totale - NF ISO 1765 Total thickness Gesamtdicke Totale massa Altura total Spessore totale Wysokosc całkowita	7,7 mm	Isolation aux bruits d'impacts - NF EN ISO 140-8 Impact sound insulation Trittschalldämmung Geluidsreductie Aislamiento a los ruidos de impactos Rumore all'impatto Izolacja hałasu uderzeniowego	ΔLw 27 dB		
Hauteur du velours - NF ISO 1766 Pile height Polhöhe Poolhoogte Altura fibra Spessore felpa Wysokosc runa	5,3 mm				
Jauge - Serrage (points) - Densité - NF ISO 1763 Gauge - Rows (points) - Tufts Teilung - Stiche (points) - Noppenzahl Rijen - Deling (points) - Noppenaantal Galga - Densidad (puntos) Scartamento - Serraggio (punti) - Densità felpa Zaciesnienie - rozstaw igiel (punkty) - Gestosc	1/10 51 p 201450 p/m²				

BALSAN se réserve le droit de modifier les caractéristiques de ce produit tout en conservant les mêmes qualités techniques. Dans le cadre d'une utilisation professionnelle, il est fortement conseillé d'utiliser des coloris moyens et foncés pour les pièces à grand trafic. De légères variations de coloris peuvent être observées entre les différents bords de teinture.
BALSAN reserves the right to modify the characteristics of this product while keeping the same technical properties. In the context of business use, we strongly recommend the use of darker colours for heavy traffic areas. Slight differences in colour may occur between different dye baths.
BALSAN behält sich das Recht vor, die Beschaffenheit dieses Artikels zu verändern, dabei jedoch die gleichen technischen Eigenschaften beizubehalten. In gewerblichen stark beanspruchten Räumen empfehlen wir mittlere bis dunkle Farben. Zwischen den verschiedenen Farbbädern kann es zu leichten Farbabweichungen kommen.

Balsan behoudt zich het recht voor de kenmerken van het product te wijzigen, welkkaar met behoud van de technische eigenschappen. Bij project toepassing, adviseren we sterk het gebruik van donkere kleuren voor zwaar belopen omgevings. Er kan een lichte variatie in kleur optreden tussen de verschillende kleurbaden.
Balsan se riserva el derecho a modificar las especificaciones arriba referenciadas. En el contexto de uso industrial o comercial, recomendamos los colores oscuros para las zonas de tráfico intenso. Se pueden observar ligeras variaciones de color entre los distintos baños de tinte.
Balsan si riserva il diritto di modificare le caratteristiche del prodotto in qualsiasi momento, mantenendo la stessa qualità tecnica. Per uso di tipo contract si consigliamo colori scuri per le zone ad alto traffico. Tra i diversi bagni di tintura si possono osservare leggere variazioni di tinta.
Firma BALSAN zastrzega sobie prawo do modyfikacji parametrów produktu przy zachowaniu jego właściwości technicznych. Przy zastosowaniu obiektywnym uśnie zalecamy użycie ciemniejszych kolorów do pomieszczeń o dużym natężeniu ruchu. Pomiędzy różnymi kąpielami barwiącymi mogą wystąpić drobne różnice w odcieniach.



Made in France