



4m

Carnival

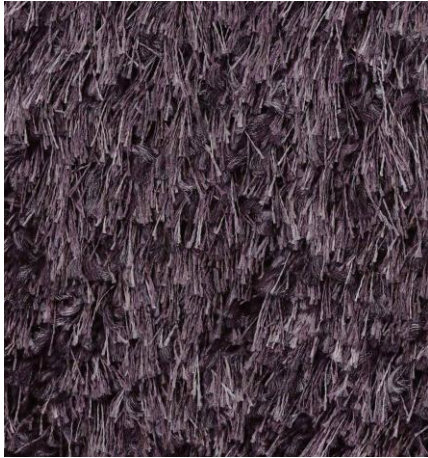


Web: fixitdesign.ae
Phone: [+971554722980](tel:+971554722980)
Email: info@fixitdesign.ae

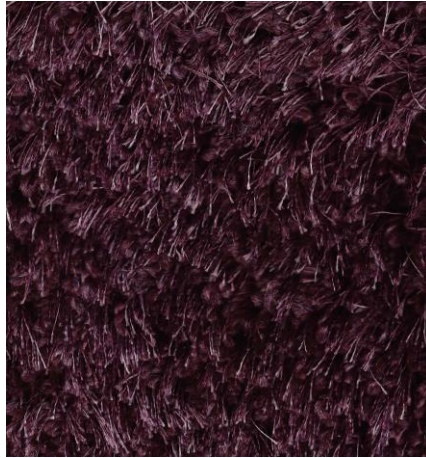




4m



97 4m



19 4m



11 4m



33 4m



40 4m



44 4m



01 4m



03 4m



99 4m

La société Associated Weavers se réserve le droit de modifier les caractéristiques de ce produit tout en conservant les mêmes qualités techniques. Il est fortement conseillé d'utiliser les coloris moyens et foncés pour les pièces à grand trafic.

Ce document peut contenir des erreurs typographiques et les couleurs des produits illustrés peuvent différer légèrement des couleurs réelles.

Die Firma Associated Weavers behält sich das Recht vor, die Eigenschaften dieses Artikels zu verändern, indem die technischen Daten die selben bleiben. Wir empfehlen, bei Objekten, Geschäften und Räumen, in denen starker Publikums-verkehr herrscht, dunkle Farben zu verwenden und nicht empfindliche helle Farben.

Für eventuelle typografische Fehler übernehmen wir keine Haftung. Die Farben der abgebildeten Produkte können geringfügig von den tatsächlichen Farben abweichen.

The Associated Weavers Company reserves the right to modify the characteristics of this product while keeping the same technical properties. We strongly recommend the use of darker colours for heavy traffic areas.

This document may contain typographical errors. The product images used are a general guide and, in reality, the colours may deviate slightly due to limitations of the printing process used.



Velours	65 % PP - 35 % PES
Dossier	FusionBac
Poids g/m ²	1.800
Epaisseur totale en mm	31,5
Hauteur du velours en mm	29
Jauge	5/16
Densite points/m ²	29.610
Poids total: g/m ²	2.480
Resistance thermique m ² C°/W	0,140
Isolation Phonique	DL_w= 35 dB
Classement	E_{II}

DOMAINE D'USAGE

Usage d'habitation : normal : Chambre, Séjour, Salle à manger

Polmaterial	65 % PP - 35 % PES
Rücken	FusionBac
Poleinsatzgewicht g/m ²	1.800
Gesamtdicke in mm	31,5
Polhöhe in mm	29
Teilung	5/16
Noppenzahl pro Qm	29.610
Gesamtgewicht: g/m ²	2.480
Wärmedurchlasswiderstand in m ² C°/W	0,140
Trittschalldämmung	DL_w= 35 dB
Einstufung Brennstufe	E_{II}

EINSATZBEREICH

Wohnbereich : mittel : Schlafzimmer, Wohnzimmer, Esszimmer

Pile	65 % PP - 35 % PES
Backing	FusionBac
Pile weight g/m ²	1.800
Total thickness in mm	31,5
Pile height in mm	29
Gauge	5/16
Tufts per sqm	29.610
Total weight in g/m ²	2.480
Thermal resistance in m ² C°/W	0,140
Sound absorption	DL_w= 35 dB
Grading	E_{II}

PERFORMANCE

Domestic use : general : Bedroom, Living room, Dining room, Hobbyroom

