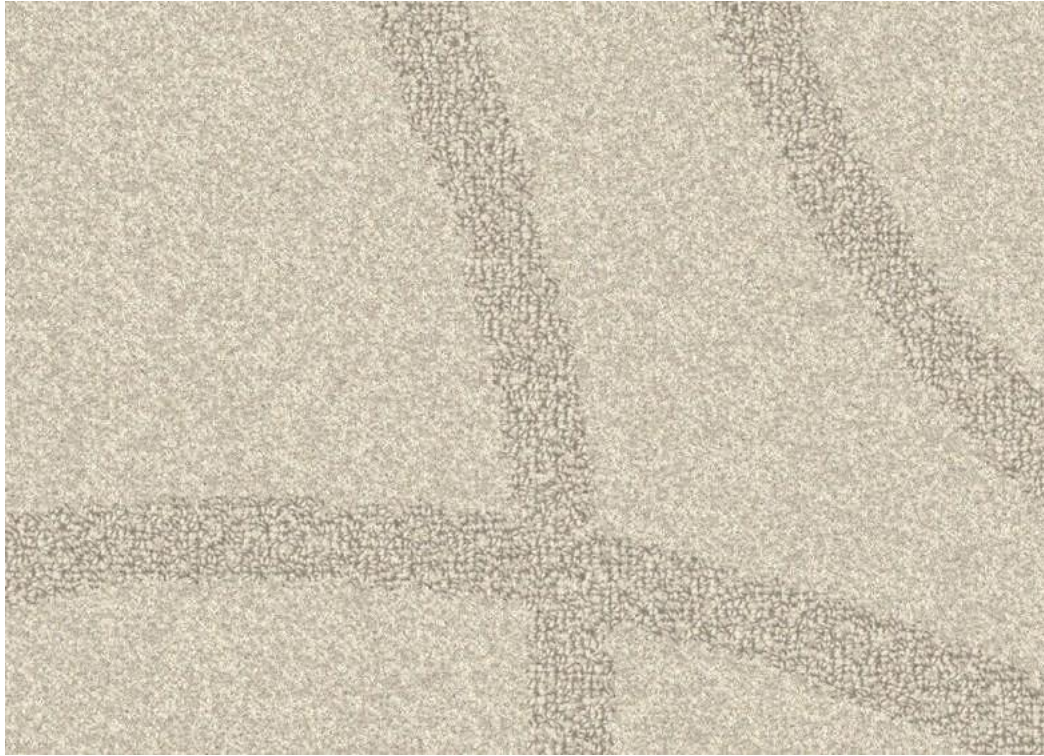




TERRITOIRES CARNAC

Balsan

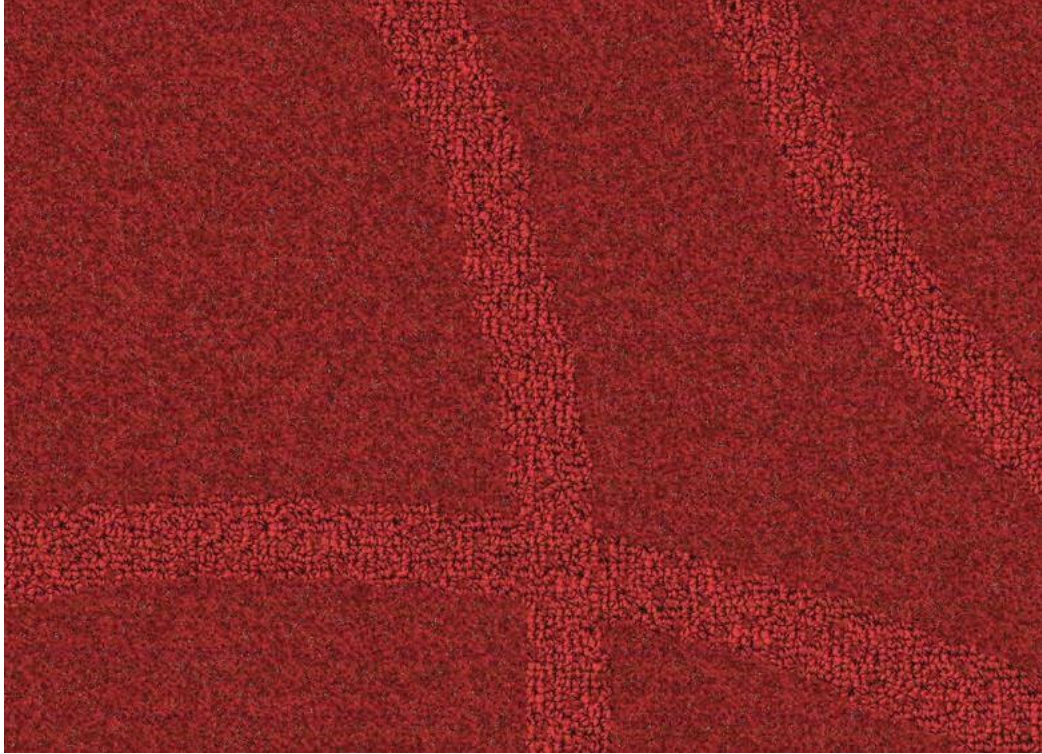




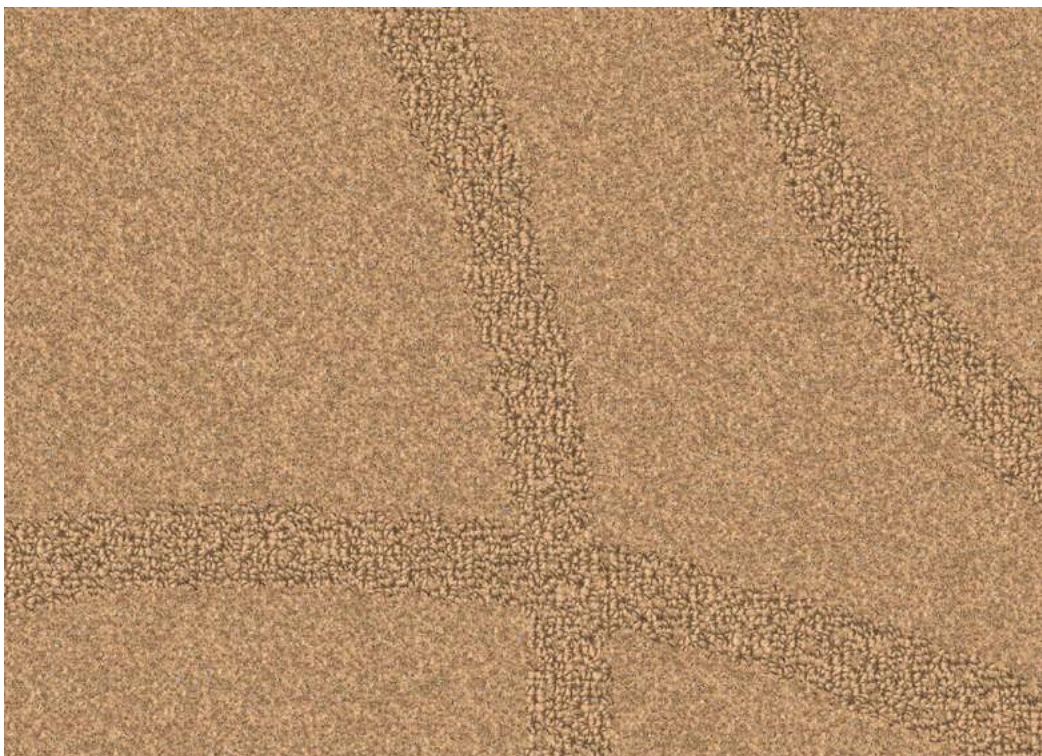
Ivoire011



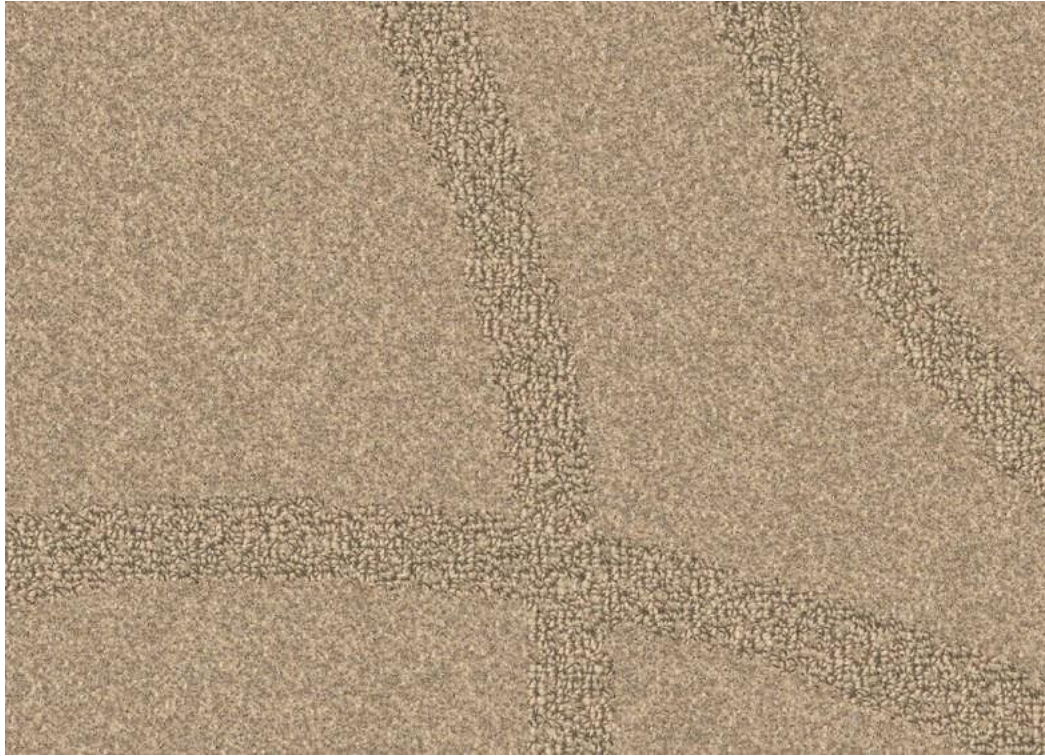
Sable 311



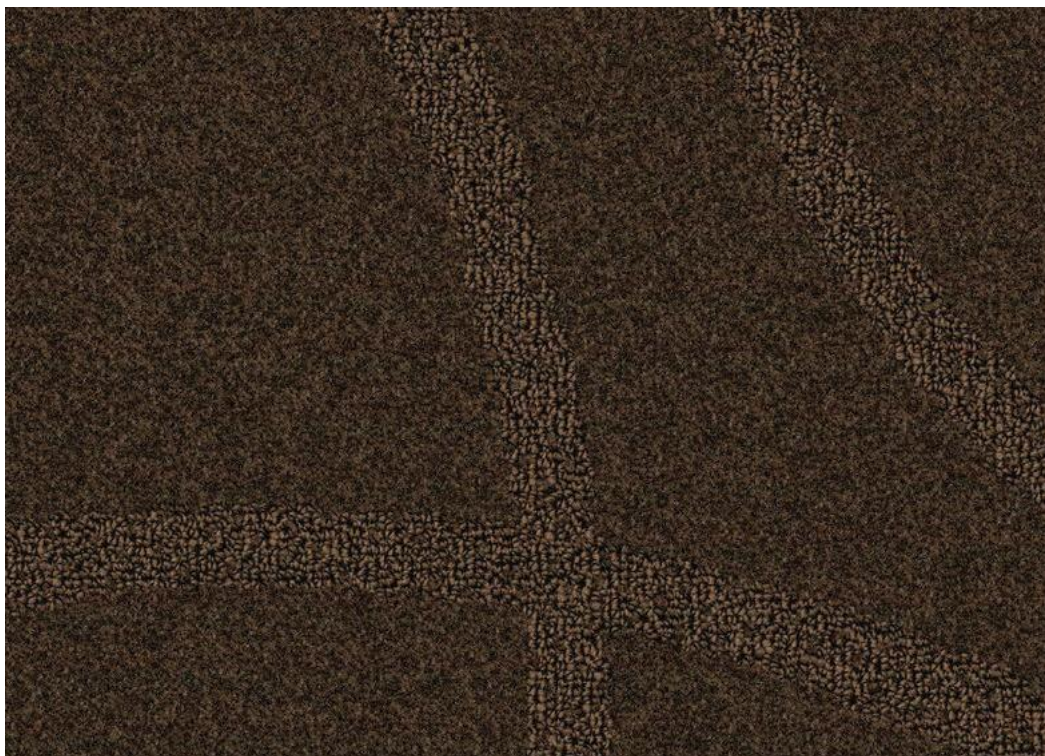
Garance 571



Moka 631



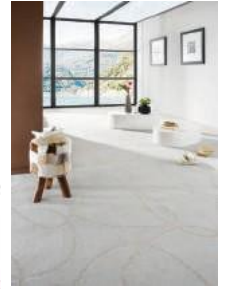
Gres 741



Wenge 691



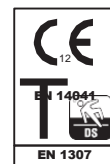
D F n g h L e s
q T p z



Structure Construction Herstellungsverfahren Fabricagemetode Descripción Struttura Struktura	Moquette à velours Level Cut Loop Tufted carpet, Level Cut Loop pile Getufteter Level Cut Loop Velours Gesneden luspool in hoogte gecombineerd Moqueta de fibra Level Cut Loop Moquette velluto Level Cut Loop (LCL) Wykładzina strukturalna typu Cut Loop	Envers Backing Rückenausstattung Rug Soporte Sottofondo Podklad	Double dossier Action back Textilrücken Textielrug Doble soporte textil Doppio supporto Action back	Largeur à la pièce Width in Roll Lieferbreite in Rolle Rolbreedte Ancho por pieza Larghezza rotolo Szerokosc w rolce	4m				
Composition Pile material Polmaterial Poolmateriaal Composición Composizione Skład runa	100% Polyamide 100% Polyamid 100% Polyamid 100% Polyamide 100% Poliamida 100% Poliammide 100% Poliamid	Comportement au feu Fire resistance Brennverhalten Brandgedrag Clasificación al fuego Comportamento al fuoco Trudnozapałnosc	Cfl-s1 - collé sur ciment Cfl-s1 - glued on cement Cfl-s1 - geklebt auf Zement Cfl-s1 - verlijmd op cement Cfl-s1 - pegado en cemento Cfl-s1 - incollato su cemento Cfl-s1 - klejone na podłożu betonowym	Largeur à la coupe Width in Cut-length Lieferbreite in Coupon Couponbreedte Ancho por trozo Larghezza taglio Szerokosc w kuponie	4m				
Poids de velours Pile weight Poleinsatzgewicht Poolinzetmassa Peso fibra Peso felpa Gramatura	1240 g/m ²	Classement Wear Classification Beanspruchung Gebruiksklasse Clasificación Classificazioni Klasyfikacja	U3P3E1C0 Classe 23/32 LC4 PRODIS N° 5E126AD7 AgBB N° Z 156.601- 591	Nombre de coloris Colours Erhältliche Farben Kleurenaantal Cantidad de colores Numero colori Liczba kolorów	4				
Poids total - NF ISO 8543 Total weight Gesamtgewicht Totaal gewicht Peso total Peso totale Masa całkowita	2285 g/m ²	Isolation aux bruits d' impacts - NF EN ISO 140-8 Impact sound insulation Trittschaldämmung Geluidsreductie Aislamiento a los ruidos de impactos Rumore all'impatto Izolacja hałasu uderzeniowego	ΔLw 28 dB	Pose / Entretien / Traitement Laying / Cleaning / Treatment Verlegelinweis / Reinigung / Behandlung Plaatsinstructie / Reiniging / Onderhoud Instalación / Mantenimiento / Tratamiento Posa / Manutenzione / Trattamenti Układanie / Utrzymanie w czystosci / Impregnacja	www.balsan.com				
Épaisseur totale - NF ISO 1765 Total thickness Gesamtdicke Totale massa Altura total Spessore totale Wysokosc calkowita	8,7 mm	Absorption aux bruits aériens - NF EN ISO 11654 Sound absorption Schallabsorptionsgrad Geluidsabsorptie Absorción de los ruidos aéreos Isolazione acustica Pochlanianie dźwięku	αw 0.25	Production spéciale, minimum de 400 m², tolérance Special production, 400 m ² minimum, 10% tolerance Sonderanfertigung, Mindestmenge 400 m ² , 10% Toleranz Speciale productie, 400 sqm. Minimum, 10% tolerantie Producción especial, mínimo de 400 m ² , tolerancia 10% Produzione speciale minimo di 400m ² tolleranza 10% Produkcja specjalna, minimum 400 m2, tolerancja 10%					
Hauteur du velours - NF ISO 1766 Pile height Polhöhe Poolhoogte Altura fibra Spessore felpa Wysokosc runa	5,8 mm	f/Hz αs	125 0,01	250 0,06	500 0,14	1000 0,30	2000 0,48	4000 0,49	
Jauge - Serrage (points) - Densité - NF ISO 1763 Gauge - Rows (points) - Tufts Teilung - Stiche (points) - Noppenzahl Rijen - Deling (points) - Noppenaantal Galga - Densidad (puntos) Scartamento - Serraggio (punti) - Densità felpa Zaciesnienie - Rozstaw igiel (punkty) - Gestosc	1/10 45 p 177750 p/m ²								
Raccord : Largeur x Hauteur (cm) Repeat : Width x Height (cm) Rapport : Breite x Höhe (cm) Rapport : Breedte x Hoogte (cm) Rappordo : Larghezza x Altezza (cm) Rappordo : Larghezza x Altezza (cm)	x ± 422								

BALSAN se réserve le droit de modifier les caractéristiques de ce produit tout en conservant les mêmes qualités techniques. Dans le cadre d'une utilisation professionnelle, il est fortement conseillé d'utiliser des coloris moyens et fonces pour les pièces à grand trafic. De légères variations de coloris peuvent être observées entre les différents bords de teinture.

Balsan behoudt zich het recht voor de kenmerken van het product te wijzigen, weliswaar met behoud van de technische eigenschappen. Bij project toepassingen, adviseren we sterk het gebruik van donkere kleuren voor zwaar besloten omgevings. Er kan een lichte variatie in kleur optreden tussen de verschillende kleubanden.



Made in France