



Boutique



Web: fixitdesign.ae
Phone: [+971554722980](tel:+971554722980)
Email: info@fixitdesign.ae





4m



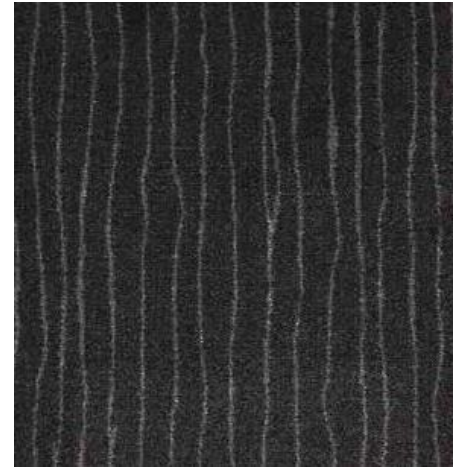
11 4m

Bordeaux



99 4m

Ebony



96 4m

Basalt



97 4m

Charcoal



49 4m

Taupe



40 4m

Mocca



77 4m

Royal



32 4m

Goldleaf



21 4m

Amazon

La société Associated Weavers se réserve le droit de modifier les caractéristiques de ce produit tout en conservant les mêmes qualités techniques. Il est fortement conseillé d'utiliser les couleurs moyennes et foncées pour les pièces à grand trafic.

Ce document peut contenir des erreurs typographiques et les couleurs des produits illustrés peuvent différer légèrement des couleurs réelles.

Die Firma Associated Weavers behält sich das Recht vor, die Eigenschaften dieses Artikels zu verändern, indem die technischen Daten die selben bleiben. Wir empfehlen, bei Objekten, Geschäften und Räumen, in denen starker Publikumsverkehr herrscht, dunkle Farben zu verwenden und nicht empfindliche helle Farben.

Für eventuelle typografische Fehler übernehmen wir keine Haftung. Die Farben der abgebildeten Produkte können geringfügig von den tatsächlichen Farben abweichen.

The Associated Weavers Company reserves the right to modify the characteristics of this product while keeping the same technical properties. We strongly recommend the use of darker colours for heavy traffic areas.

This document may contain typographical errors. The product images used are a general guide and, in reality, the colours may deviate slightly due to limitations of the printing process used.



Velours	100% PA
Dossier	Actionbac Flextex Plus
Poids g/m ²	1.000
Épaisseur totale en mm	8,5
Hauteur du velours en mm	7,5
Jauge	1/10
Densité: points/m ²	205.400
Poids total: g/m ²	1.800
Résistance thermique m ² C°/W	0.090
Isolation Phonique	DL_w = 26 dB
Classement	C_n-s1 (12/716)-U₃P₃E₁C₀ (04/158-23)
Rapport	L/H: 95 cm - B/W: 100 cm
DOP	1008-121664

DOMAINE D'USAGE

Usage d'habitation : intensive : Séjour, Salle à manger, Circulations, Escalier, Bureau privé
Usage professionnel : normal : Chambre d'hôtel, Boutique, Magasin, Restaurant, Salle de Réunion, Circulations Bureaux, Escalier

Polmaterial	100% PA
Rücken	Textielrücken Flextex Plus
Poleinsatzgewicht g/m ²	1.000
Gesamtdicke in mm	8,5
Polhöhe in mm	7,5
Teilung	1/10
Noppenzahl pro Qm	205.400
Gesamtgewicht: g/m ²	1.800
Wärmedurchlasswiderstand in m ² C°/W	0.090
Trittschalldämmung	DL_w = 26 dB
Klassifizierung	C_n-s1 (12/716)-U₃P₃E₁C₀ (04/158-23)
Rapport	L/H: 95 cm - B/W: 100 cm
DOP	1008-121664

EINSATZBEREICH

Wohnbereich : stark : Wohnzimmer, Esszimmer, Eingang, Dielen, Treppe, privat Büro
Objektbereich : intensiv : Hotelzimmer, Verkaufsraum, Restaurant, Konferenzraum, Büro, Treppe

Pile	100% PA
Backing	Flextex Plus Actionbac
Pile weight g/m ²	1.000
Total thickness in mm	8,5
Pile height in mm	7,5
Gauge	1/10
Tufts per sqm	205.400
Total weight in g/m ²	1.800
Thermal resistance in m ² C°/W	0.090
Sound absorption	DL_w = 26 dB
Grading	C_n-s1 (12/716)-U₃P₃E₁C₀ (04/158-23)
Repeat	L/H: 95 cm - B/W: 100 cm
DOP	1008-121664

PERFORMANCE

Domestic use : heavy : Living room, Dining room, Entrance, Hallway, Stairs, Study
Contract use : general : Hotelroom, Boutique, Shop, Restaurant, Conference room, Office, Stairs